

Application: gvSIG desktop - gvSIG bugs #1927

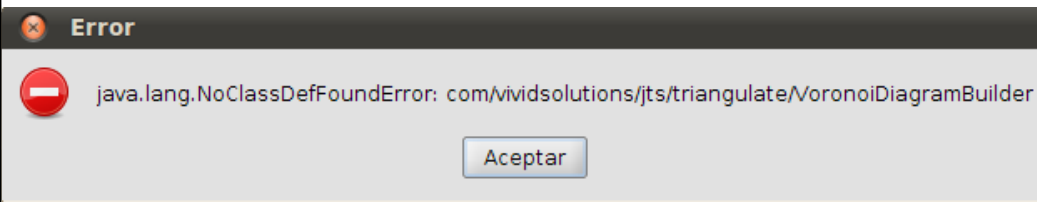
Problema con librería JTS en geoprocesos

06/21/2013 04:35 PM - José Vicente Higón

| | |
|-----------------------------|--------------------------------|
| Status: Closed | % Done: 0% |
| Priority: Normal | Spent time: 0.00 hour |
| Assignee: | |
| Category: | |
| Target version: | |
| Severity: | Add-on version: |
| gvSIG version: 2.0.0 | Add-on build: |
| gvSIG build: | Add-on resolve version: |
| Operative System: | Add-on resolve build: |
| Keywords: | Proyecto: |
| Has patch: No | Hito: |
| Add-on name: Unknown | |

Description

El siguiente error ocurre al ejecutar ciertos geoprocesos:



En concreto:

- Cargamos capa de puntos
- Abrimos el gestor de geoprocesos
- Seleccionamos el geoproceso *Herramientas para capas de puntos --> Teselación de Voronoy*

History

#1 - 01/13/2014 12:54 PM - Álvaro Anguix

- Status changed from New to Closed

En la 2166 funciona bien. Lo cierro.

Files

| | | | |
|------------------------------|---------|------------|--------------------|
| error_teselacion_voronoy.png | 7.54 KB | 06/21/2013 | José Vicente Higón |
|------------------------------|---------|------------|--------------------|